

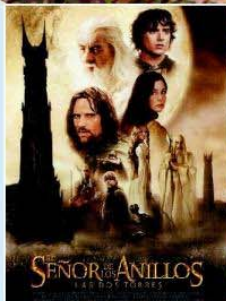
## EL SEÑOR DE LOS ANILLOS La Trilogía

Miércoles 9 de julio  
18 horas

### Las dos torres

USA. 2002. 208 min.

En el anterior episodio dejamos a la Comunidad del Anillo desmembrada en su intento de cumplir la misión que se les encomendó. Cada uno de sus miembros intenta hacer frente a su destino: salvar a la Tierra Media de las fuerzas del Señor Oscuro. Aragorn (Viggo Mortensen), Gimli (John Rhys-Davies) y Legolas (Orlando Bloom) convencen a los guerreros de Rohan con su rey Theoden al frente, de que deben ayudar a las exhaustas fuerzas de Gondor.



Viernes 11 de julio  
18 horas

### El retorno del Rey

USA, Nueva Zelanda. 2003. 250 min.

Después de las desventuras vividas, la Comunidad del Anillo se ha desmembrado. Aragorn, acompañado por el enano Gimli y el elfo Legolas, van en busca de los hobbits Merry y Pippin, que fueron capturados por los orcos en el ataque que tuvo como resultado la muerte de Boromir. Pero mientras siguen las huellas del grupo de orcos, encuentran a un grupo de jinetes que aseguran que han acabado con los orcos y que entre ellos no habían visto a ningún hobbit. Por suerte, y después de la marcha de los jinetes, Aragorn y los suyos descubren que Merry y Pippin han escapado.



**ALICANTE**  
2008-2009  
VUELTA AL MUNDO A VELA



## TOLKIEN

PROYECCIONES • MESAS REDONDAS  
• CONFERENCIAS

7, 8, 9, 10, 11, 14, 15, 16 y 17  
de julio de 2008

Entrada libre.  
Limitada al aforo del local.



### Aula CAM

Kursaal, 1. 03203 • ELCHE - Alicante

### Obras Sociales CAM

902 100 112 • [www.obrasocial.cam.es](http://www.obrasocial.cam.es)

### ServiCAM

902 44 43 00 • [www.servicam.com](http://www.servicam.com)

**CAM** Caja Mediterráneo  
OBRAS SOCIALES

# TOLKIEN

J.R.R. TOLKIEN: MÁS ALLÁ DE  
LA PANTALLA



PROYECCIONES  
MESAS REDONDAS  
Y CONFERENCIAS

7, 8, 9, 10, 11, 14, 15, 16 y 17 de julio

**AulaCAM**  
ELCHE

**CAM** Caja Mediterráneo  
OBRAS SOCIALES

Lunes, 7 de julio  
Proyecciones

Director  
Peter Jackson

Guión  
Philippa Boyens  
Peter Jackson  
Stephen Sinclair  
Francés Walsh

Fotografía  
Andrew Lesnie

Música  
Howard Shore

Intérpretes  
Elijah Wood, Ian McKellen,  
Viggo Mortensen, Orlando Bloom,  
Dominic Monaghan, Sean Astin,  
Liv Tyler, Billy Boyd,  
John Rhys-Davies, Ian Holm,  
Cate Blanchett, Bernard Hill,  
Miranda Otto, Hugo Weaving.

18 horas

### La comunidad del anillo

USA. 2001. 208 min.

El joven hobbit Frodo Bolsón hereda un anillo de su pariente Bilbo. Un objeto que resulta ser el Anillo Único, el instrumento de poder absoluto que permitiría a Sauron, el Señor Oscuro de Mordor, gobernar la Tierra Media y esclavizar a todos sus pueblos. Para evitarlo, Frodo y su leal Comunidad compuesta por Hobbits, dos Hombres, el Mago Gandalf, el Enano Gimli y el Elfo Legolas, deben destruirlo arrojándolo al fuego donde fue forjado, en el Monte del Destino.





ᐱᑦᑭᑦᑭᑦ ᐱᑦᑭᑦᑭᑦ ᐱᑦᑭᑦᑭᑦ ᐱᑦᑭᑦᑭᑦ ᐱᑦᑭᑦᑭᑦ

ᐱᑦᑭᑦᑭᑦ ᐱᑦᑭᑦᑭᑦ ᐱᑦᑭᑦᑭᑦ ᐱᑦᑭᑦᑭᑦ ᐱᑦᑭᑦᑭᑦ

ᐱᑦᑭᑦᑭᑦ ᐱᑦᑭᑦᑭᑦ ᐱᑦᑭᑦᑭᑦ ᐱᑦᑭᑦᑭᑦ ᐱᑦᑭᑦᑭᑦ

Lunes, 14  
El Señor de los anillos (versión animada)

18 horas.  
USA 1978. 128 min.

Director: Ralph Bakshi  
Producida por: Saul Zaentz Lagier.  
Música original: Leonard Rosenman



Esta versión animada de la obra de J.R.R. Tolkien supuso una revolución en el mundo de la animación ya que se introdujo una nueva técnica basada en que los dibujantes trabajaban sobre imágenes previamente rodadas con actores reales.

Entre sus puntos destacados cabe señalar la excelente banda sonora de Leonard Rosenman.

Miércoles, 16  
Las Crónicas De Narnia. El León, La Bruja y El Armario

18 horas. Película  
USA 2005. 140 min.

Director: Andrew Adamson  
Intérpretes: Tilda Swinton, Georgie Henley, William Moseley, Skandar Keynes, Anna Popplewell, Rupert Everett, Liam Neeson



Dentro del círculo literario de Tolkien en Oxford, su más cercano compañero y amigo fue C.S.Lewis, autor de numerosas obras.

Esta película basada en la primera novela de su ciclo de Narnia cuenta la historia de cuatro hermanos que, durante la Segunda Guerra Mundial, descubren el mundo de Narnia, al que acceden a través de un armario mágico.

Martes, 8  
El Legado de Tolkien

20 horas. Documental  
Smial de Mithlond.  
22 min.

Guión: José Manuel Ferrández.  
Dirección: Marisa González Lagier.

Documental producido por el Smial de Mithlond (delegación de Alicante de la Sociedad Tolkien Española) en el que se describen los principales acontecimientos de la vida de Tolkien que se vinculan con sus logros literarios.

Este documental ha sido rodado en los lugares originales donde discurrió la vida de J.R.R. Tolkien.



Descubriendo a Tolkien.

20.25 horas. Conferencia  
José Manuel Ferrández Bru.

En esta conferencia se presentará al público a J.R.R. Tolkien, autor pero ante todo personaje con una compleja trayectoria vital que ayuda a comprender mejor sus obras y el impacto que éstas han tenido sobre la cultura contemporánea.

Jueves, 10  
Mesa Redonda: Música y pinceles:  
Otras manos inspiradas en Tolkien.

Francisco Soliva García, Francisco Sempere Galant, José Manuel Ferrández Bru (modera).

Desde que se hicieron populares las obras de J.R.R. Tolkien, son numerosos los artistas de toda índole que, de forma espontánea, han buscado la inspiración en el universo creado por el autor británico, aunque en el mundo de la música y en el de la pintura ha sido donde, en mayor medida, talentos del más alto nivel se han dedicado a ello.

John Howe, ha dicho que ilustrar a Tolkien significa caminar con cautela mojado los pinceles en sombra y lavándolos en luz. Durante esta charla se mostrarán los trabajos de algunos de los creadores que se han beneficiado de esta luz y nos han proporcionado obras de arte únicas pero marcadas por su común inspiración en la Tierra Media.

Martes, 15  
Conferencia: Del texto a la pantalla.

Eduardo Segura Fernández.  
José Manuel Ferrández Bru (presenta y modera)

Para muchos la adaptación cinematográfica de El Señor de los Anillos que Peter Jackson ha llevado a cabo, ha constituido su primer contacto con la obra de Tolkien. Mucho se puede comentar sobre la versión de Jackson ya que, al igual que en todos los casos en que se produce una adaptación cinematográfica de un texto literario, la polémica está asegurada.

Jueves, 17  
Mesa Redonda:  
La vigencia de la obra de Tolkien.

Adam Tolkien, Carlos Márquez, Francisco Javier Sempere.  
José Manuel Ferrández Bru (modera)

J.R.R. Tolkien comenzó a elaborar su corpus literario durante la Primera Guerra Mundial y se dedicó a ello hasta el final de su vida. A pesar de su esfuerzo, o precisamente por la magnitud de su trabajo, gran parte de sus escritos quedaron inéditos. Gracias a la labor de su hijo Christopher, numerosas obras que no habían sido publicadas en vida de Tolkien han visto la luz desde entonces como El Silmarillion, Los Cuentos Inconclusos, La Historia de la Tierra Media o más recientemente Los Hijos de Húrin.

Hoy en día estas obras siguen teniendo una gran aceptación y miles de lectores ávidos esperan nuevos lanzamientos de obras tolkienianas. Ello provoca necesariamente dos cuestiones complementarias que se tratarán en esta mesa redonda: ¿Qué distingue a la obra de Tolkien, su origen e inspiración, para que siga provocando este efecto? y, por otro lado, ¿qué nuevas obras y formatos puede deparar el futuro cercano a los seguidores del escritor británico?

Adam Tolkien

Adam Tolkien es nieto de J.R.R. Tolkien. Hijo de Christopher, el albaace literario del autor responsable de la publicaciones de todas las obras que quedaron inéditas a la muerte de su padre. Adam Tolkien ha traducido varios de los libros de su abuelo al francés. Además ha ayudado en gran medida a su padre en la edición de la última obra recuperada del universo de Tolkien: Los Hijos de Húrin. Tras esta colaboración ha afirmado que «J.R.R. Tolkien no puede ser reducido a un autor de fantasía heroica, sino que de hecho es uno de los novelistas más importantes del siglo XX». Actualmente Adam Tolkien es uno de los principales responsables de Tolkien Estate, la organización que vela por la memoria del autor, responsable de gestionar su herencia literaria y de dar a la luz nuevos textos todavía no publicados.

José Manuel Ferrández Bru

Nacido en Elche, miembro fundador de la Sociedad Tolkien Española de la que fue su primer presidente nacional. Es poseedor del Premio Gandalf de la S.T.E. a finales de los años noventa. Gran divulgador de la obra de Tolkien, ha pronunciado diversas conferencias y participado en actividades de toda índole (talleres, teatro, etc.) relacionadas con este tema. En la actualidad es editor de la revista ESTEL, única en España cuya temática está específicamente dedicada al mundo de J.R.R. Tolkien.

Francisco Soliva García

Nacido en Valencia y licenciado en físicas, desempeñó la presidencia de la S.T.E. a finales de los años noventa. Gran divulgador de la obra de Tolkien, ha pronunciado diversas conferencias y participado en actividades de toda índole (talleres, teatro, etc.) relacionadas con este tema. En la actualidad es editor de la revista ESTEL, única en España cuya temática está específicamente dedicada al mundo de J.R.R. Tolkien.

Francisco Sempere Galant

Filólogo, nacido en Alicante. Es autor de varios ensayos sobre Tolkien como La Guarida del Dragón y Los regalos de Papa Noel, galardonados con el primer y segundo premio en el certamen Aellfwine de ensayo de la S.T.E. en las ediciones de 2001 y 2007. Poseedor de una extensa colección de material tolkieniano, especialmente literario y audiovisual, ha sido el impulsor de un plan multidisciplinar que usaba la obra de Tolkien como eje para fomentar la motivación por el estudio en un centro de Enseñanza Media, con resultados sumamente satisfactorios.

Eduardo Segura Fernández

Es licenciado en Historia Moderna y Doctor en Filología. Ha traducido Los monstruos y los críticos y otros ensayos, de J.R.R. Tolkien, y El camino a la Tierra Media, de T. A. Shippey. Es autor de un estudio biográfico J.R.R. Tolkien, El mago de las palabras. Durante los años 1997-98 colaboró como consultor del equipo de guionistas en la adaptación cinematográfica de El Señor de los Anillos para New Line Cinema. Actualmente es profesor de Estética y Filosofía Política en el Instituto de Filosofía Edith Stein, de Granada.

Carlos Márquez Linares

Nacido en Granada. Cursó estudios de Filología Inglesa en la Universidad de Granada y en la de Exeter, Reino Unido. Doctor en filología inglesa por la universidad de Córdoba, actualmente trabaja como Profesor Titular en la Facultad de Traducción e Interpretación de la Universidad de Granada. Especialista en la obra de J.R.R. Tolkien, ha impartido numerosas conferencias sobre el tema tanto en el contexto de las organizadas por la S.T.E. como en otros eventos, especialmente en los dirigidos al público universitario.

ᐱᑦᑭᑦᑭᑦ ᐱᑦᑭᑦᑭᑦ ᐱᑦᑭᑦᑭᑦ ᐱᑦᑭᑦᑭᑦ ᐱᑦᑭᑦᑭᑦ

ᐱᑦᑭᑦᑭᑦ ᐱᑦᑭᑦᑭᑦ ᐱᑦᑭᑦᑭᑦ ᐱᑦᑭᑦᑭᑦ ᐱᑦᑭᑦᑭᑦ

ᐱᑦᑭᑦᑭᑦ ᐱᑦᑭᑦᑭᑦ ᐱᑦᑭᑦᑭᑦ ᐱᑦᑭᑦᑭᑦ ᐱᑦᑭᑦᑭᑦ